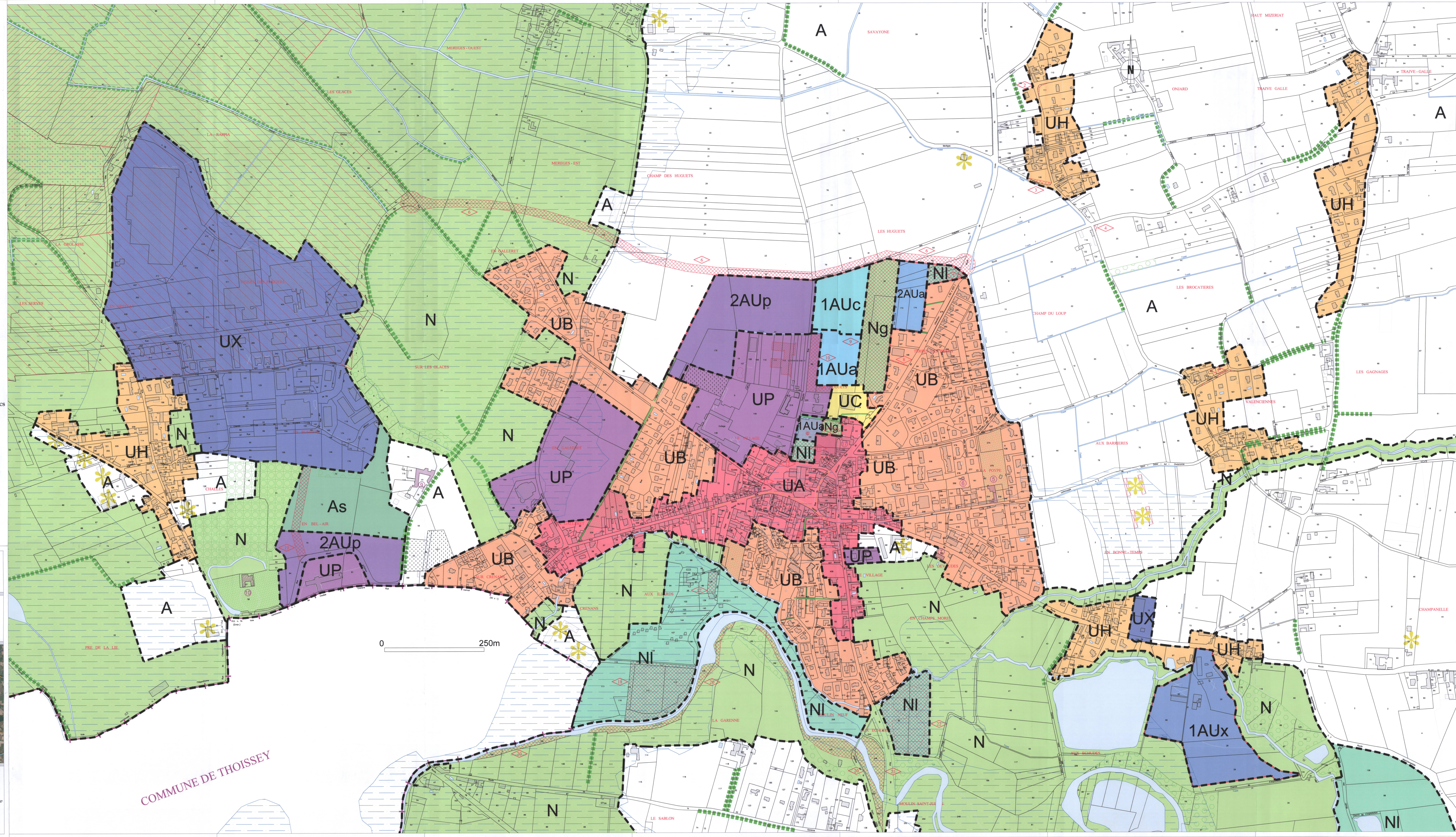


**GENDE DES ELEMENTS DU PLAN :**

- Emplacement réservé se reporter à la pièce n°4d du PLU
- Espace boisé classé
- Elément remarquable végétal du paysage (boisements) (selon l'article L.123-1-5-III.2° du code de l'urbanisme)
- Elément remarquable bâti du paysage (selon l'article L.123-1-III.2° du code de l'urbanisme)
- Elément remarquable végétal du paysage (parcs) (selon l'article L.123-1-5-III.2° du code de l'urbanisme)
- Elément remarquable végétal du paysage (haies) (selon l'article L.123-1-III.2° du code de l'urbanisme)
- Liaison modes doux à maintenir (selon l'article L.123-1-IV.1° du code de l'urbanisme)
- Linéaire commercial à maintenir (selon l'article L.123-1-5-II.5° du code de l'urbanisme)
- Servitude de logements (selon l'article L.123-2b du code de l'urbanisme)
- Secteur soumis à orientations d'aménagement et de programmation (se reporter à la pièce n°3 du PLU)
- Zone inondable (se reporter aux servitudes d'utilité publique)
- Secteur de captage (se reporter aux servitudes d'utilité publique)
- Changement de destination (selon l'article L.123-1-5-II.6° du code de l'urbanisme)
- Bâtiment agricole (à titre indicatif)

**LEGENDE DU ZONAGE :**

- Limite de zone
- Zones urbaines**
  - UA Zone de mixité du centre-ville
  - UB Zone d'extension urbaine à vocation principale d'habitat
  - UH Zone d'habitat des hameaux
  - UP Zone d'équipements publics
  - UX Zone économique
  - UC Zone commerciale
- Zones à urbaniser**
  - 1AUa Zone d'urbanisation future à vocation principale d'habitat
  - 2AUa Zone d'urbanisation future à vocation principale d'habitat Zone gelée, non opérationnelle
  - 1AUx Zone d'urbanisation future à vocation économique
  - 1AUc Zone d'urbanisation future à vocation commerciale
  - 2AUp Zone d'urbanisation future à vocation d'équipements publics Zone gelée, non opérationnelle
- Zones agricoles**
  - A Zone agricole
  - As Zone agricole inconstructible
  - Ah Zone de taille et de capacité d'accueil limitées (uniquement évolution du bâti, annexes)
  - Av Terrains familiaux destinés à l'habitat des gens du voyage
- Zones naturelles**
  - N Zone naturelle de protection
  - Ng Zone naturelle de gestion des eaux pluviales
  - Ne Zone de taille et de capacité d'accueil limitées économique
  - NI Zone naturelle à vocation de loisirs



Département de l'Ain  
Commune de  
**SAINT DIDIER-SUR-CHALARONNE**

**4c** Plan de zonage  
Planche Centre  
1 / 2 500

PREFECTURE DE L'AIN  
20 DEC 2007  
DIRECTION DES BÂTIMENTS  
PARC DES COLLECTIVITES LOCALES

34 Rue Georges Planat  
42000 ROANNE  
Tel. 04 77 67 81 00  
E-mail urbanisme@ain.fr

**P.L.U.**  
Plan  
Local  
d'Urbanisme

PLAN LOCAL D'URBANISME  
REVISION - MODIFICATION

Plan Local d'Urbanisme approuvé le 30 Janvier 2004  
Mise en révision du P.L.U. : 12 Septembre 2008  
Avis du P.L.U. : 20 Juin 2014  
Approbation du P.L.U. :  
Délibération du Conseil Municipal en date du 12 Juin 2015

1- Modification simplifiée n°1 du P.L.U. :  
Délibération d'approbation du Conseil Municipal en date du 19 Février 2016  
2- Modification n°1 du P.L.U. :  
Délibération d'approbation du Conseil Municipal en date du 9 Décembre 2017  
3- Vu pour être annexé à la délibération du Conseil Municipal en date du 12 Juin 2015

Mairie LUDJA GIRAUD

COMMUNE DE THOISSEY