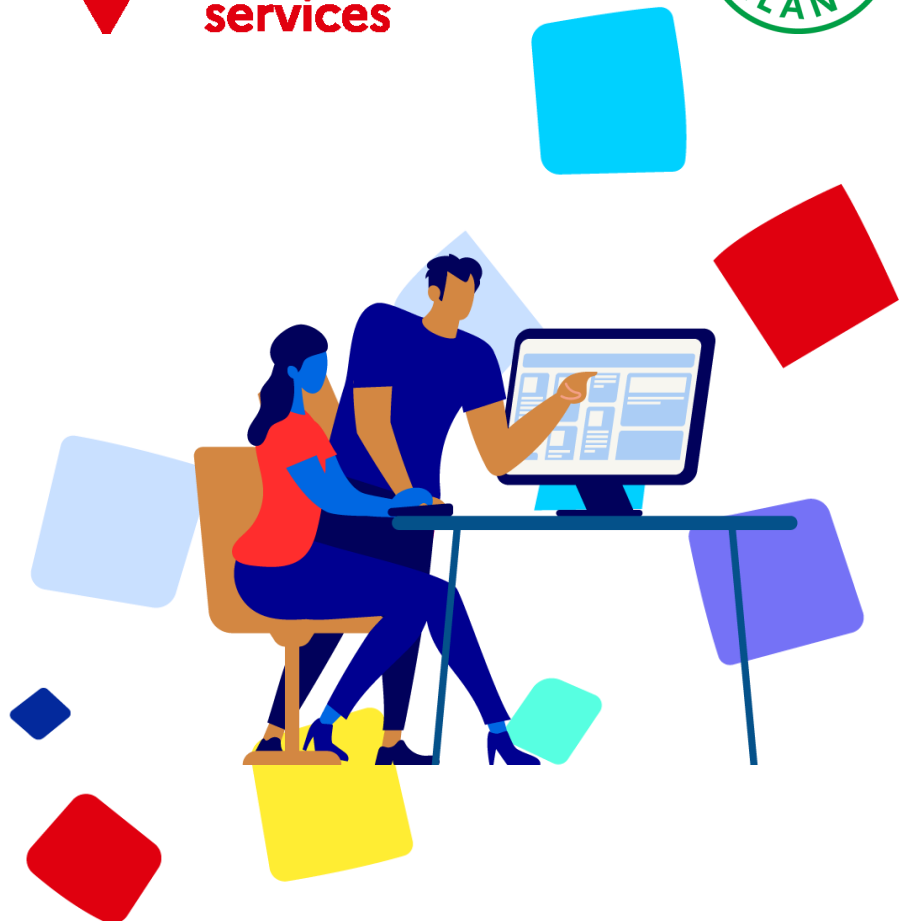


**PROCHE DE VOUS,  
PROCHE DE CHEZ VOUS**



**CONSEILLER  
NUMÉRIQUE**  
France  
services



**l'Embarcadère**  
centre social-MJC

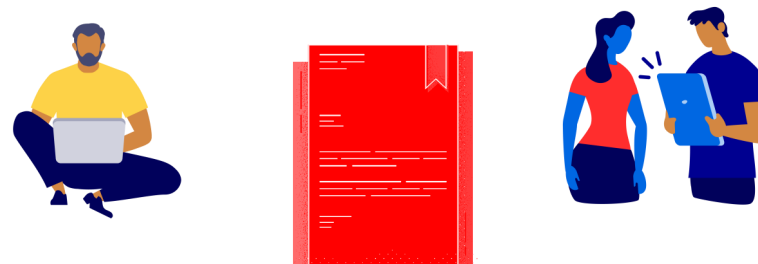
Communauté de Communes  
Val de Saône Centre



Votre conseiller numérique peut intervenir  
dans les mairies, dans les bibliothèques,  
dans les France Service,  
dans les maisons de retraite et EHPAD,  
dans les tiers-lieux, les centres d'action sociale,  
dans les associations de proximité.



Votre conseiller numérique,  
assure des permanences, organise des ateliers,  
propose des mini-formations  
afin de vous permettre, près de chez vous,  
de vous approprier progressivement  
les usages numériques du quotidien.



Votre conseiller numérique vous aide  
dans vos démarches en ligne :  
Il vous accompagne sur la prise en main  
des différents sites internet.  
Il vous présente les services et dispositifs  
disponibles en ligne.  
Il travaille en collaboration  
avec la Maison France Service du territoire.

Pour contacter votre conseiller numérique:

Fabrice DIJOUX

[fabrice.dijoux@conseiller-numerique.fr](mailto:fabrice.dijoux@conseiller-numerique.fr)

06 - 49 - 47 - 63 - 62

2, rue de la Grande Mademoiselle  
01140 THOISSEY

